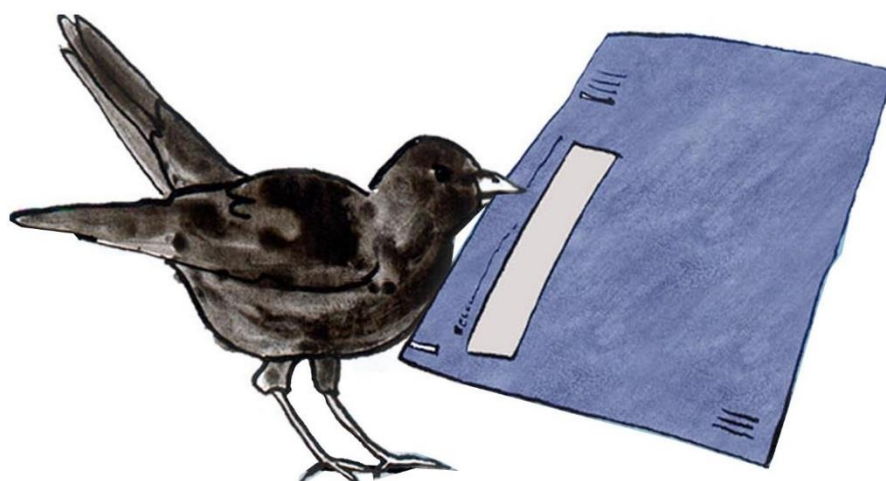


Hulp bij aangifte - 2018

Documenten die nodig zijn voor het doen van aangifte inkomstenbelasting



Documenten en afschriften die nodig zijn voor de aangifte inkomstenbelasting.

Altijd meenemen of uploaden:

Voorlopige aanslag of voorlopige teruggaaf 2018

Afschriften saldo's bank- en spaarrekeningen 1 januari en 31 december 2018 of financieel jaaroverzicht 2018

Kopie aangifte inkomstenbelasting 2017 (als deze door ons is gedaan, hoeft dit niet)

Indien gewenst kun je ons machtigen om de door de Belastingdienst vooraf ingevulde aangifte te downloaden – zie onderaan pagina 3.

1. Heb je een fiscale partner*?
 - o Zo ja, naam, BSN-nummer, geboortedatum en kopie aangifte of jaaropgave van partner.

 2. Welke fiscale verdeling wil je met je partner?
 - a) Meest voordelig
 - b) 50% / 50 %
 - c) Anders, namelijk

 3. Heb je kinderen? Ja, kind(eren)
 - o Geboortedatum, voorletters, achternaam en BSN-nummer van ieder kind
 - o Woonachtig bij jou
 - o Co-ouder?
-

Voor ondernemers

- Als je meer dan 1.225 uur voor je onderneming hebt gewerkt, graag een verklaring, door jezelf opgesteld, dat je voldoet aan het uren criterium dat de fiscus stelt voor diverse aftrekposten. Dit kan een briefje zijn, of de urenregistratie.
- Overzicht of totaal van zakelijke kilometers, ook die per fiets. **

Als je inkomsten of bezittingen hebt	
Ontvang je loon, uitkering of pensioen?	jaaropgave(n)
Ontvang je andere inkomsten?	specificatie van de opbrengsten en kosten of de jaarstukken
Heb je een (bestel)auto van de zaak?	cataloguswaarde en kenteken (bestel)auto
Heb je aandelen, opties of obligaties?	afschrift saldo 1 januari 2018
Heb je een tweede woning?	waarde economisch verkeer binnenland WOZ of buitenland WEV
Heb je persoonlijke leningen of zelf geld uitgeleend?	overzicht saldo 1 januari 2018
Heb je een hypotheek die niet gebruikt wordt voor de eigen woning?	overzicht saldo 1 januari 2018
Als je uitgaves hebt	
Ben je in loondienst en maak je woon-werk reiskosten?	Een openbaarvervoerverklaring van je vervoerder of een reisverklaring van je werkgever. Een reisverklaring kun je vragen bij je werk indien je reist met bijvoorbeeld een OV-chipkaart of met losse vervoersbewijzen..
Betaal je alimentatie voor een ex-partner?	Betalingsbewijzen
Maak je ziektekosten?	De nota's en betalingsbewijzen van de kosten die niet worden vergoed door de verzekering en niet binnen het eigen risico vallen
Heb je scholings- of studiekosten gemaakt?	Betalingsbewijzen, nota's en kennisgeving van ontvangen studiefinanciering
Heb je giften gedaan? ***	Specificatie en betalingsbewijzen- zie toelichting hieronder

Als je een eigen woning hebt (koopwoning)

- WOZ-beschikking 2018 met als peildatum 1 januari 2017
- Hypotheekoverzicht
- Notarisafschrift (noodzakelijk bij aan- en verkoop woning in 2018)
- Subsidie eigen woning
- Lening eigen woning bij familie (of een andere geldverstrekker die niet verplicht is om deze gegevens door te geven aan de Belastingdienst).

Als je verzekeringen, lijfrenten of kapitaalverzekeringen hebt afgesloten, of aan banksparen doet, graag de volgende stukken aanleveren:

Betaal je lijfrentepremie?	Lijfrentepolis, clauseblad en betalingsbewijzen, alsmede berekening pensioentekort
Stort je geld via de bankspaarregeling?	Bankafschriften per 1 januari 2018 en 31 december 2018
Heb je een kapitaalverzekering?	Jaaropgave(n) kapitaalverzekering - waarde 1 januari 2018
Heb je een arbeidsongeschiktheidsverzekering?	Betalingsbewijzen en polisblad

Vooraf ingevulde aangifte – VIA

Als kantoor hebben wij een machtiging aangevraagd om de door de Belastingdienst vooraf ingevulde aangifte (VIA) te downloaden in onze software. Als klant kun je zelf beslissen of je akkoord gaat dat wij deze vooraf ingevulde aangifte downloaden. Als je akkoord gaat, wil je ons dan het formulier sturen waarin de activeringscode staat?

Stuur dit voor 25 februari 2019 naar info@oceanfinance.nl. Is deze datum al verstreken, neem dan even contact met ons op!

Indien je denkt dat er nog iets van belang is, wil je het dan meenemen/uploaden?

In het overzicht zijn de belangrijkste punten genoemd. Mochten andere zaken spelen, denk aan:

- ✓ een tweede huis
- ✓ de koop of verkoop van je huis
- ✓ meer dan 5% aandelen in een bv
- ✓ verhuur van onroerend goed
- ✓ geld geleend aan familie of van familie
- ✓ in 2018 gescheiden of plannen om binnenkort te scheiden
- ✓ schenken of een schenking ontvangen
- ✓ een erfenis
- ✓ en wat je verder van belang acht voor de inkomstenbelasting, wil je die stukken dan ook geven?

Bij twijfel: neem altijd even contact met ons op, dan overleggen we. Mail naar info@oceanfinance.nl of bel 010-4777200

Uitleg bij de ***

* *Je bent fiscaal partner als een van de volgende situaties van toepassing is:*

1. Je bent getrouwd.
2. Je bent geregistreerd partner.
3. Je bent ongetrouwd en staat beiden op hetzelfde adres ingeschreven bij de gemeentelijke basisadministratie persoonsgegevens (GBA), je bent allebei meerderjarig én je hebt samen een notarieel samenlevingscontract afgesloten.
4. Je bent ongetrouwd en staat beiden op hetzelfde adres in de GBA ingeschreven én voldoet aan 1 van de volgende voorwaarden:
 - Je hebt samen een kind
 - 1 van jullie heeft een kind van de ander erkend.
 - Je staat bij een pensioenfonds aangemeld als pensioenpartners
 - Je bent samen eigenaar van een woning.

***) Toelichting: Auto, fiets en overige vervoer: Naast kilometers per auto/ kosten openbaar vervoer kunnen zakelijke fietskilometers ook als bedrijfskosten opgevoerd worden. .*

****) Giften zijn aftrekbaar als ze worden gedoneerd aan een instelling met ANBI (Algemeen Nut Beogende Instelling) status. Zie voor meer informatie: www.belastingdienst.nl*