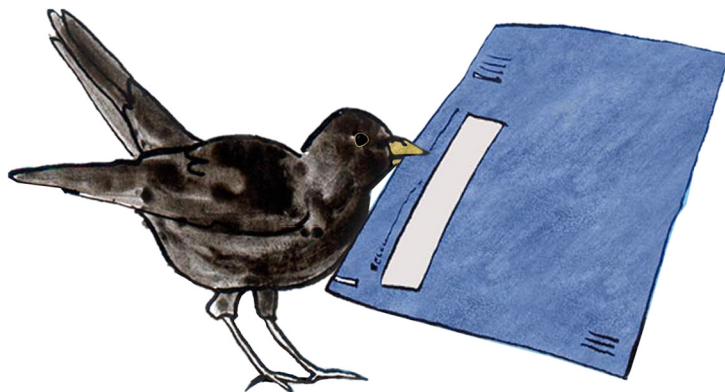


Hulp bij aangifte - 2021

Documenten die nodig zijn voor het doen van aangifte inkomstenbelasting



met kennis van zaken en plezier in het vak

Altijd meenemen of uploaden

- Voorlopige aanslag of voorlopige teruggaaf 2021
- Financieel jaaroverzicht 2021 (of het afschrift per 1 januari 2021 en 31 december 2021)
- Kopie aangifte inkomstenbelasting 2020 (als deze door ons is gedaan, hoeft dit niet)
- De machtiging vooraf ingevulde aangifte*, oftewel VIA.

De vragen

1. Heb je een fiscale partner**?
 - Zo ja, naam, BSN-nummer, geboortedatum en een kopie aangifte of de jaaropgave van je partner.
2. Welke fiscale verdeling wil je met je partner?
 - a) Meest voordelig
 - b) 50%/ 50 %
 - c) Anders, namelijk
3. Heb je kinderen? Ja,... kind(eren)
 - Geboortedatum, voorletters, achternaam en BSN-nummer van ieder kind
 - Woonachtig bij jou
 - Co-ouder?

Voor ondernemers

- Het urencriterium

met kennis van zaken en plezier in het vak

Heb je meer dan 1.225 uur voor je bedrijf gewerkt? Dan kom je in aanmerking voor fiscale aftrekposten. Wil je ons een verklaring geven waarin staat dat je voldoet aan het urencriterium. Dit kan een briefje zijn, of de urenregistratie.

- **Het urencriterium en corona**

Je mag er in de periode van 1 januari 2021 tot 1 juli 2021 van uitgaan dat je ten minste 24 uur per week aan je onderneming hebt besteed. Ook als je dat niet werkelijk hebt gedaan. Dit is een versoepeling van de Belastingdienst in verband met corona.

- **Corona-steun**

Heb je in het kader van corona-ondersteuning uitkering(en) ontvangen, zoals TVL? Wil je dan de beschikkingen en de afrekeningen hiervan sturen?

Als je in 2020 hebt afgerekend over de overheidssteun in 2020, ontvangen we deze afrekeningen ook graag.

- Overzicht van het totaal aantal zakelijke kilometers, ook die per fiets***.
- Overzicht vorderingen en schulden per 31/12/2021****.

met kennis van zaken en plezier in het vak

Inkomsten en bezittingen	
Ontvang je loon, uitkering of pensioen?	Jaaropgave(n)
Ontvang je andere inkomsten?	Specificatie van de opbrengsten en kosten of de jaarstukken
Heb je een (bestel)auto van de zaak?	Cataloguswaarde en kenteken (bestel)auto
Heb je aandelen, opties of obligaties?	Afschrift saldo 1 januari 2021
Heb je een tweede woning?	Waarde economisch verkeer binnenland, de WOZ of buitenland WEV
Heb je persoonlijke leningen of heb je zelf geld uitgeleend?	Overzicht saldo 1 januari 2021
Heb je een hypotheek die niet gebruikt wordt voor de eigen woning?	Overzicht saldo 1 januari 2021
Aftrekposten	
Ben je in loondienst en maak je woon-werk reiskosten?	Een openbaarvervoerverklaring van je vervoerder of een reisverklaring van je werkgever. Een reisverklaring kun je vragen bij je werk indien je reist met bijvoorbeeld een OV-chipkaart of met losse vervoersbewijzen.
Betaal je alimentatie voor een ex-partner?	Betalingsbewijzen
Maak je ziektekosten?	De nota's en betalingsbewijzen van de kosten die niet worden vergoed door de verzekering en niet binnen het eigen risico vallen
Heb je scholings- of studiekosten?	Betalingsbewijzen, nota's en kennisgeving van ontvangen studiefinanciering
Geef je aan goede doelen? Giften. *****	Specificatie en betalingsbewijzen- zie toelichting hieronder

Als je een eigen woning hebt (koopwoning)

- WOZ-beschikking 2021 met als peildatum 1 januari 2020
- Hypotheekoverzicht
- Notarisafschrift (noodzakelijk bij aan- en verkoop woning in 2021)
- Subsidie eigen woning
- Lening eigen woning bij familie of een andere geldverstrekker.

met kennis van zaken en plezier in het vak

Inkomenszekerheid Sparen voor later en arbeidsongeschiktheidsverzekeringen	
Heb je pensioen via je werkgever?	Je UPO - Uniform Pensioen Overzicht
Betaal je lijfrentepremie?	Lijfrentepolis, clauseblad en betalingsbewijzen, alsmede berekening pensioentekort
Stort je geld via de bankspaarregeling?	Bankafschriften per 1 januari 2021 en 31 december 2021
Heb je een kapitaalverzekering?	Jaaropgave(n) kapitaalverzekering - waarde 1 januari 2021
Heb je een arbeidsongeschiktheidsverzekering?	Betalingsbewijzen en polisblad

Indien je denkt dat er nog iets van belang is, wil je het dan meenemen of uploaden?

In het overzicht zijn de belangrijkste punten genoemd. Mochten andere zaken spelen, denk aan:

- ✓ een tweede huis
- ✓ de koop of verkoop van je huis
- ✓ meer dan 5% aandelen in een bv
- ✓ verhuur van onroerend goed
- ✓ geld geleend aan familie of van familie
- ✓ in 2021 gescheiden of plannen om binnenkort te scheiden
- ✓ schenken of een schenking ontvangen
- ✓ een erfenis
- ✓ en wat je verder van belang acht voor de inkomstenbelasting, wil je die stukken dan ook geven?

Bij twijfel: neem even contact met ons op. Mail naar info@oceanfinance.nl of bel 010-4777200

met kennis van zaken en plezier in het vak

Uitleg bij de sterretjes *

*) Machtiging Vooraf ingevulde aangifte - VIA

De Belastingdienst beschikt al over veel gegevens. Dat verwerken zij in de voorlopige aangifte. Wij willen graag toegang tot die gegevens, dan zien we wat al bekend is. Daarom vragen we bij de Belastingdienst een machtiging aan zodat we je je vooraf ingevulde aangifte (VIA) kunnen downloaden in onze software. Als je akkoord gaat, wil je ons dan het formulier sturen waarin de activeringscode staat?

***) Je bent fiscaal partner als een van de volgende situaties van toepassing is:

1. Je bent getrouwd.
2. Je bent geregistreerd partner.
3. Je bent ongetrouwd en staat beiden op hetzelfde adres ingeschreven bij de gemeentelijke basisadministratie persoonsgegevens (GBA), je bent allebei meerderjarig én je hebt samen een notarieel samenlevingscontract afgesloten.
4. Je bent ongetrouwd en staat beiden op hetzelfde adres in de GBA ingeschreven én voldoet aan 1 van de volgende voorwaarden:
 - Je hebt samen een kind.
 - 1 van jullie heeft een kind van de ander erkend.
 - Je staat bij een pensioenfonds aangemeld als pensioenpartners.
 - Je bent samen eigenaar van een woning.

****) Toelichting kilometers: Auto, fiets en overige vervoer: je kunt autokilometers, fietskilometers of kosten van openbaar vervoer als bedrijfskosten opvoeren.

*****) Overzicht van vordering en schulden op 31/12/2021. Dat zijn de zogenaamde overlopende posten. Als je eind december een factuur hebt verstuurd, die in januari is betaald, dan is dat op 31/12/2021 een vordering. Idem als je een factuur ontvangt in december, en die zelf in januari betaalt.

******) Giften zijn aftrekbaar als ze worden gedoneerd aan een instelling met ANBI (Algemeen Nut Beogende Instelling) status of een SBBI (Sociaal Belang Behartigende Instelling). Zie voor meer informatie: www.belastingdienst.nl.